



## AGENZIA TERRITORIALE DELL'EMILIA-ROMAGNA PER I SERVIZI IDRICI E RIFIUTI

Candidatura progetti ex DGR 933/2012  
Indicazioni sulla documentazione di supporto

5 febbraio 2024

Alessandro Bosso, Irene Diti; ART-ER

# Finalità degli interventi

Gli interventi ammissibili devono essere finalizzati a perseguire il mantenimento e la riproducibilità della risorsa idrica, con particolare riferimento alla tutela e protezione delle aree di salvaguardia e delle aree sottese ai bacini idrici che alimentano i sistemi di prelievo delle acque superficiali e sotterranee.

Le tipologie di intervento ammissibili sono rilevanti al fine di favorire la riproducibilità della risorsa idrica nel tempo ed il conseguimento di un più elevato livello di qualità nel territorio montano.

A livello di Unione, la distribuzione degli interventi proposti deve orientativamente essere la seguente:

- Interventi tipo a) 30% dell'importo complessivo
- Interventi tipo b), c), d) 50% dell'importo complessivo
- Interventi tipo e) 20% dell'importo complessivo

# Finalità degli interventi

Non sono ammissibili:

- a) interventi sui corpi idrici principali e secondari;
- b) interventi di ripristino, manutenzione delle strade e loro pertinenze (extraurbane principali e secondarie, urbane di scorrimento o di quartiere, strade locali e comunali) e delle opere ad esse funzionali quali ad esempio le scoline laterali di drenaggio;
- c) arredi, cartellonistica o infrastrutture legate alla fruizione delle aree oggetto di intervento;

# I documenti da presentare

- Cartografia
- Scheda intervento
- Computo Metrico Estimativo
- Documentazione fotografica

# Indicazioni e suggerimenti

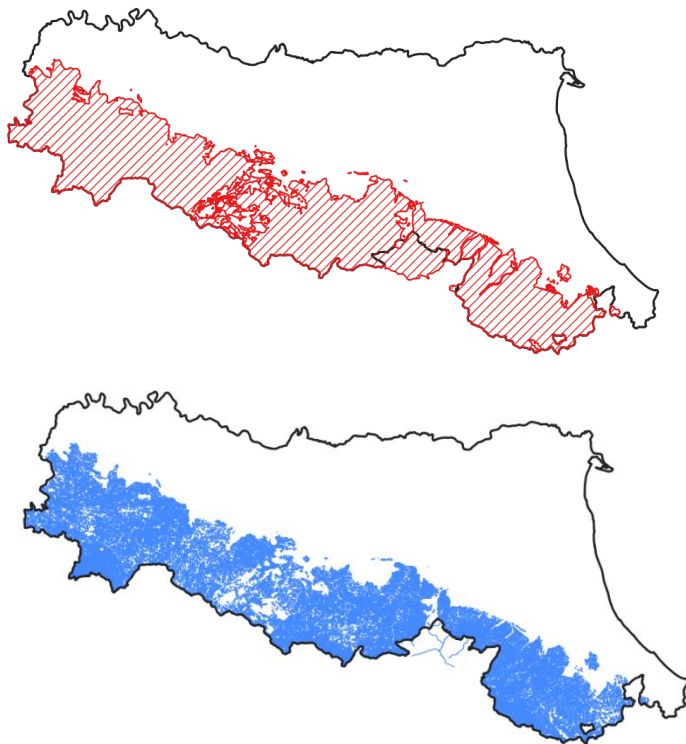
- ogni scheda deve corrispondere ad un intervento, o più interventi nel medesimo sito
- Il modello di scheda non deve essere modificato e deve essere compilato in tutte le sue parti. Chiara descrizione dell'intervento (coerente con tipologie selezionate e voci del quadro economico) e no relazione tecnica allegata
- localizzazione degli interventi su base CTR (scala 10.000 o 5.000)
- corredo fotografico comprensivo di legenda, ubicazione punti di presa e di indicazione della pertinente scheda di intervento
- files inviati (shape, schede, doc. foto) nominati con nome unione e numero intervento
- Il contributo nel quadro economico è da indicare iva esclusa.  
Compilazione e invio tramite file excel

## Allegato cartografico schede interventi

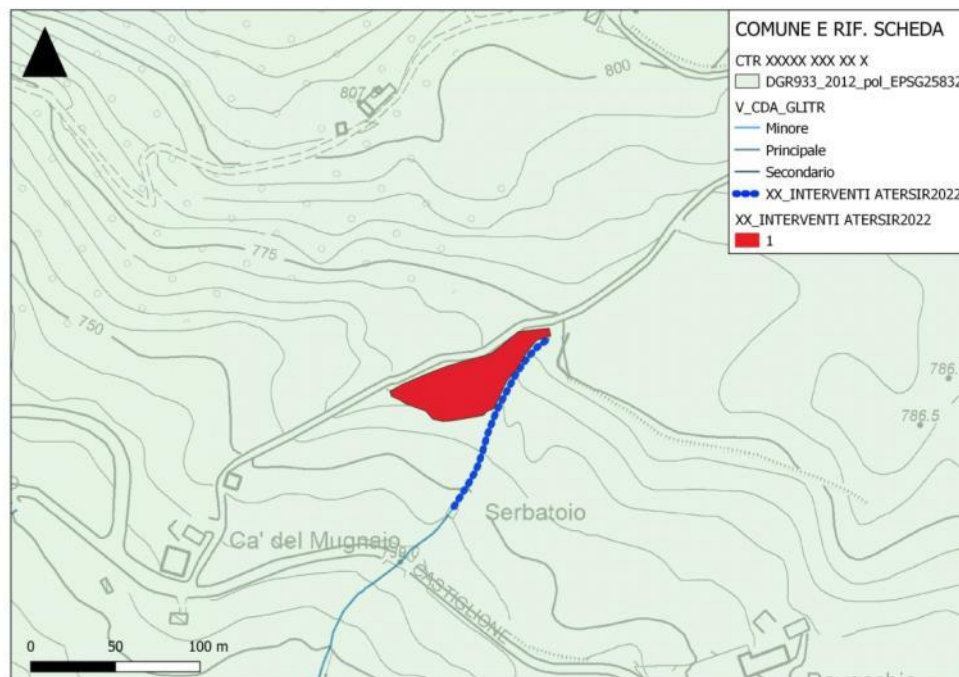
Ogni scheda deve essere corredata da un allegato cartografico riportante la “sovrapposizione della cartografia tematica fornita da ATERSIR e trasmissione degli shapefile (con sistema di riferimento ETRS89/UTM zone 32N, EPSG:25832)”

### Cartografia tematica fornita:

**DGR\_2012\_polEPSG25832\_agg2023: AREE AMMISSIBILI**  
**DGR933\_2012\_RET\_IDR\_lin\_clip\_EPSG25832\_agg2023: RETICOLO IDROGRAFICO (DBTR2013)**



**ESEMPIO ALLEGATO CARTOGRAFICO ALLA**  
**SCHEDA**



## Allegato cartografico schede interventi in formato SHAPEFILE [.shp ])

2 possibilità:

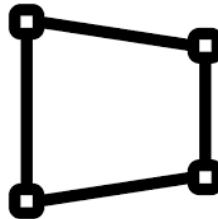
- Un unico shp per ogni Unione di Comuni
- Uno shp per ciascuna scheda

**PER TUTTI I DOCUMENTI E' FONDAMENTALE IL RIFERIMENTO ALLA SCHEDA**

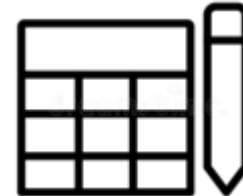
UNO SHP E' COMPOSTO DA:



**COORDINATE  
GEOGRAFICHE**



**GEOMETRIA**



**ATTRIBUTI**

**COORDINATE  
GEOGRAFICHE**

**GEOMETRIA**

**ATTRIBUTI**

**SISTEMA DI RIFERIMENTO**

***ETRS89/UTM zone 32N, EPSG:25832***  
*(WGS 84 , EPSG:4326)*

**COORDINATE  
GEOGRAFICHE**

**GEOMETRIA**

**ATTRIBUTI**

- **POLIGONI**
- **LINEE**
- **PUNTI**

Non è possibile creare uno shp con geometrie di differente tipologia, quindi verrà fornito uno shp per ciascuna tipologia

**sono disponibili gli SHP che possono essere utilizzati come allegato.**

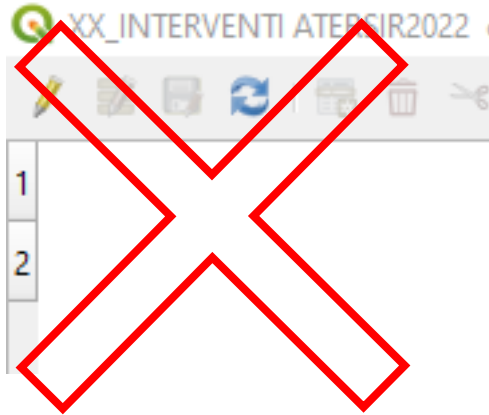
- **ATERSIR\_DGR933\_AREE**
- **ATERSIR\_DGR933\_LINEE**
- **ATERSIR\_DGR933\_PUNTI**



COORDINATE  
GEOGRAFICHE

GEOMETRIA

ATTRIBUTI



	N_SCHEDA	UNIONE	COMUNE
1	1	XXXXXX	XXXXX
2	2	XXXXXX	XXXXXX
3	2	XXXXXX	XXXXXX

Informazioni **minime** associate alle geometrie:

**-RIFERIMENTO ALLA SCHEDA**

**-NOME UNIONE**

**-NOME COMUNE**

**E' POSSIBILE AGGIUNGERE CAMPI ALLA TABELLA DEGLI ATTRIBUTI  
(RIFERENDOSI ALLE INFORMAZIONI PRESENTI NELLA SCHEDA INTERVENTO)**